

# SCUOLA SECONDARIA DI I GRADO "GIOVANNI XXIII"

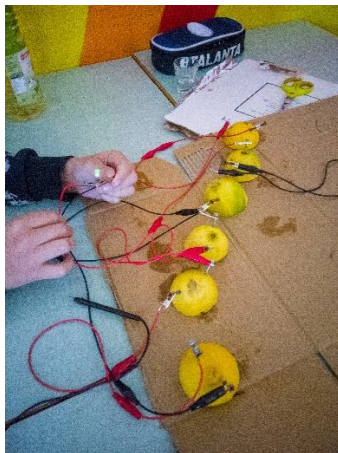
## ORARIO 30 ORE SETTIMANALI

DA LUNEDÌ A VENERDÌ

8:00 – 14:00

### SERVIZI EXTRACURRICOLARI

- **PRESCUOLA**  
da lunedì a sabato dalle 7:30 alle 8:00
- **TRASPORTO**  
da lunedì a sabato nell'orario scolastico da e per Strozza, Capizzone, Roncola
- **GRUPPO SPORTIVO**
- **PROGETTO MUSICALE ORCHESTRA E CANTO**
- **POTENZIAMENTO LINGUE STRANIERE PER CERTIFICAZIONI KET E DELF**
- **ASSISTENZA COMPITI CON EDUCATORI ASSOCIAZIONE SPAZIO FAMIGLIA**



## NOTIZIE UTILI PER PROCEDERE ALL'ISCRIZIONE

- SUL SITO DELL'ISTITUTO [www.icalmennosansalvatore.edu.it](http://www.icalmennosansalvatore.edu.it) VERRÀ PUBBLICATO UN VADEMECUM PER GUIDARE I GENITORI ALL'ISCRIZIONE ON LINE
- È POSSIBILE COMUNQUE RIVOLGERSI ALLA SEGRETERIA TELEFONANDO AL NUMERO 035-640092; VERRÀ FISSATO UN APPUNTAMENTO PER LA COMPILAZIONE ASSISTITA DEL MODULO DI ISCRIZIONE
- **CODICI MECCANOGRAFICI UTILI ALL'ISCRIZIONE:**  
BGEE820047 SCUOLA PRIMARIA ALMENNO S.S.  
BGEE820025 SCUOLA PRIMARIA CAPIZZONE  
BGEE820036 SCUOLA PRIMARIA RONCOLA  
BGMM820013 SCUOLA SEC. ALMENNO SAN SALVATORE

### UFFICIO DI DIRIGENZA

DS: STEFANO PICCINNI

RICEVE SU APPUNTAMENTO  
e.mail: [dirigente@icalmennosansalvatore.edu.it](mailto:dirigente@icalmennosansalvatore.edu.it)

### UFFICIO DI SEGRETERIA

ORARI DI RICEVIMENTO DURANTE I GIORNI DI LEZIONE:

- Da LUNEDÌ a VENERDÌ DALLE ORE 9.00 ALLE ORE 10.30
- AL DI FUORI DI QUESTI ORARI, SOLO SU APPUNTAMENTO I GIORNI DI CHIUSURA PREFESTIVA SONO PUBBLICATI SUL SITO DELLA SCUOLA.

### INDIRIZZO E RECAPITO

ISTITUTO COMPRENSIVO ALMENNO S. SALVATORE  
"GIOVANNI XXIII"  
Viale Europa, 3 – 24031 Almenno S. Salvatore (Bg)  
' +39 035 640092

<http://www.icalmennosansalvatore.edu.it/>

e-mail: [BGIC820002@ISTRUZIONE.IT](mailto:BGIC820002@ISTRUZIONE.IT)

pec: [BGIC820002@PEC.ISTRUZIONE.IT](mailto:BGIC820002@PEC.ISTRUZIONE.IT)

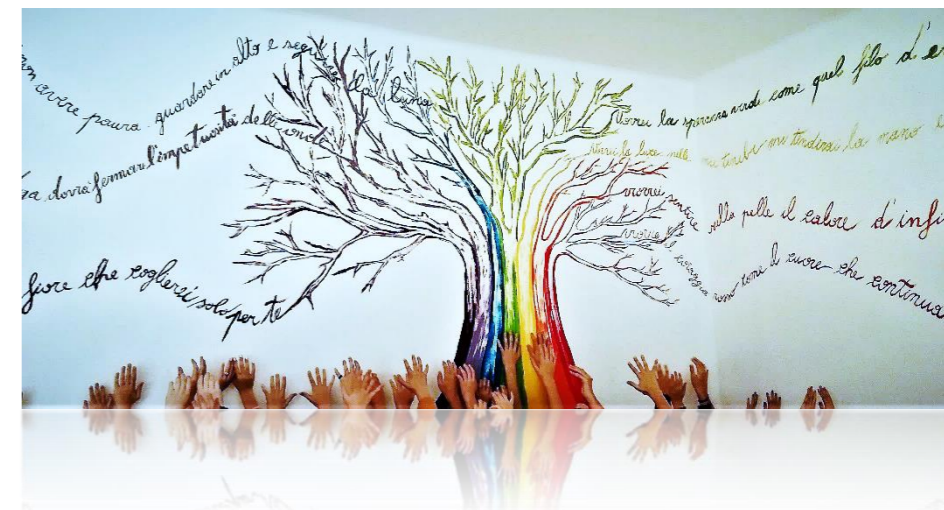
PER SAPERNE DI PIÙ,  
INQUADRA QUI



**MIM**

Ministero dell'Istruzione  
e del Merito

## ISTITUTO COMPRENSIVO ALMENNO SAN SALVATORE



**OFFERTA FORMATIVA  
2025/2026**

## FINALITÀ

SCUOLA CHE PROMUOVE E GARANTISCE AGLI ALUNNI CONOSCENZE, ABILITÀ, COMPETENZE PER COSTRUIRE UN SÈ POSITIVO IN GRADO DI RELAZIONARSI CON GLI ALTRI

- promuovere il successo formativo di ciascun alunno
- curare la qualità della didattica per la migliore preparazione culturale degli studenti
- educare ai valori del vivere civile e contribuire alla crescita personale di ciascuno
- costruire un percorso orientativo efficace per tutti
- creare un dialogo costruttivo con le famiglie
- attuare forme di collaborazione con enti e organizzazioni presenti sul territorio

## ATTREZZATURE E SPAZI DELL'ISTITUTO

BIBLIOTECHE INNOVATIVE	PALESTRE
AULE INFORMATICHE	AULE SMART
LABORATORI: SCIENTIFICO, ARTISTICO, MUSICALE	CORTILI E GIARDINI PER ATTIVITÀ DIDATTICHE E LUDICHE
AULE MAGNE	SALE MENSA
AULE DIDATTICHE CON LAVAGNE INTERATTIVE MULTIMEDIALI	DOTAZIONI DI CHROMEBOOK, KIT DI ROBOTICA E PER PODCAST

## PROGETTI D'ISTITUTO

I progetti inseriti nel piano dell'offerta formativa triennale rappresentano il prodotto di un'intensa attività collaborativa con le agenzie presenti sul territorio, nonché il migliore utilizzo delle risorse messe a disposizione dall'autonomia scolastica.



## SCUOLA PRIMARIA DI ALMENNO S. S. "JOSEPH DE LEMINE"

### ORARIO 30 ORE SETTIMANALI - SETTIMANA CORTA

LEZIONI MATTUTINE DA LUNEDÌ A VENERDÌ	8:10 – 12:45
MENSA LUNEDÌ –MERCOLEDÌ-GIOVEDÌ-VENERDÌ	12:45 – 14:00
LEZIONI POMERIDIANE LUNEDÌ –MERCOLEDÌ- GIOVEDÌ-VENERDÌ	14:00 – 15:45

### SERVIZI EXTRACURRICOLARI

- **MENSA E ATTIVITÀ CON EDUCATORI COOPERATIVA:** Martedì dalle 12.45 alle 15.00
- **ASSISTENZA COMPITI CON EDUCATORI ASSOCIAZIONE SPAZIO FAMIGLIA:** Martedì dalle 15.00 alle 17.00
- **CORSO MUSICALE CON PERSONALE SPECIALIZZATO:** nelle ore curricolari di musica previa definizione con gli esperti.

## SCUOLA PRIMARIA DI CAPIZZONE "CAVALIER GERVASONI"

### ORARIO 27 ORE SETTIMANALI

LEZIONI MATTUTINE DA LUNEDÌ A VENERDÌ	8:10 – 12:50
MENSA LUNEDÌ e MERCOLEDÌ	12:50 – 14:20
LEZIONI POMERIDIANE LUNEDÌ e MERCOLEDÌ	14:20 – 16:10
*SOLO PER CLASSI 4 <sup>^</sup> e 5 <sup>^</sup> : VENERDÌ mensa e lezione pomeridiana	12:50 – 14:20 14:20 – 16:10

### SERVIZI EXTRACURRICOLARI

- **MENSA E ATTIVITÀ' CON EDUCATORI COOPERATIVA** nei giorni di martedì e venerdì
- **TRASPORTO** da lunedì a venerdì da e per Capizzone e Strozza

## SCUOLA PRIMARIA DI RONCOLA

### ORARIO 28 ORE SETTIMANALI - SETTIMANA CORTA

LEZIONI MATTUTINE DA LUNEDÌ A VENERDÌ	8:10 – 13:00
MENSA LUNEDÌ e MERCOLEDÌ	13:00 – 14:20
LEZIONI POMERIDIANE LUNEDÌ e MERCOLEDÌ	14:20 – 16:15

### SERVIZI EXTRACURRICOLARI

- **TRASPORTO SCUOLA PRIMARIA RONCOLA:** servizio da e per Roncola e Costa Imagna
- **SPAZIO COMPITI CON EDUCATORI** Martedì dalle 14.00 alle 16.15
- **"GIOVEDÌ... SPORT"** Corso di nuoto, di sci e arrampicata
- **MUSICA "IN... CANTO IN VALLE IMAGNA"** canto e pianoforte (venerdì dalle 14.00 alle 18.00)

